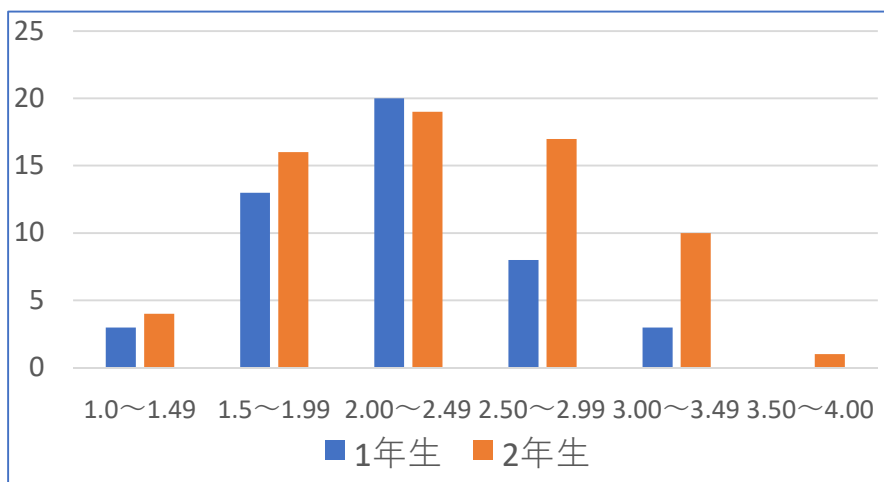


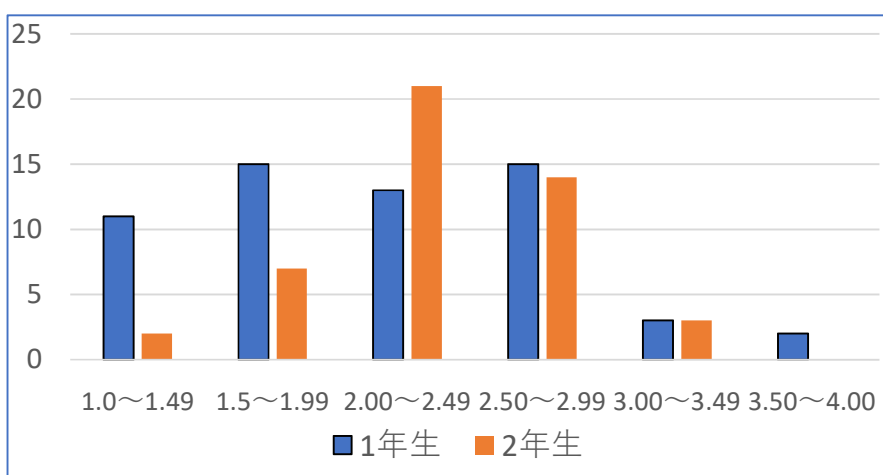
GPA分布(令和元年度)

R4.4



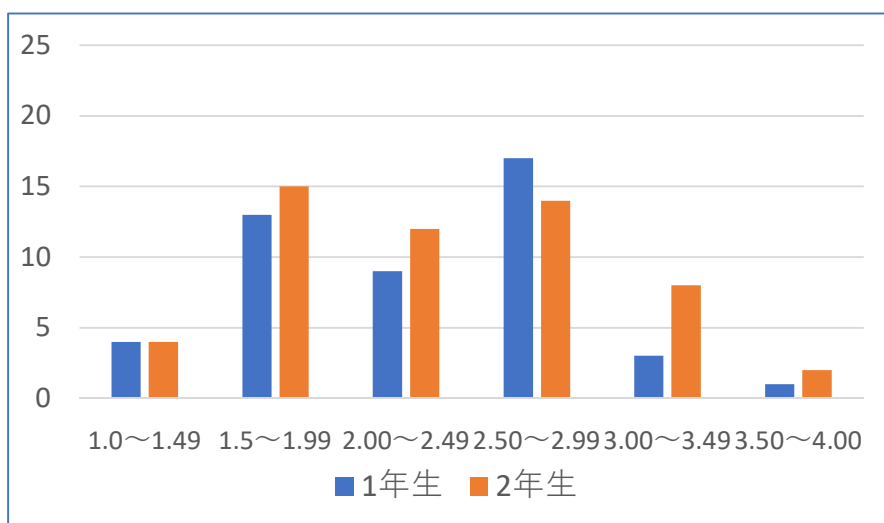
GPA	1年生	2年生
1.0~1.49	3	4
1.5~1.99	13	16
2.00~2.49	20	19
2.50~2.99	8	17
3.00~3.49	3	10
3.50~4.00	0	1

GPA分布(令和2年度)



GPA	1年生	2年生
1.0~1.49	11	2
1.5~1.99	15	7
2.00~2.49	13	21
2.50~2.99	15	14
3.00~3.49	3	3
3.50~4.00	2	0

GPA分布(令和3年度)



GPA	1年生	2年生
1.0~1.49	4	4
1.5~1.99	13	15
2.00~2.49	9	12
2.50~2.99	17	14
3.00~3.49	3	8
3.50~4.00	1	2