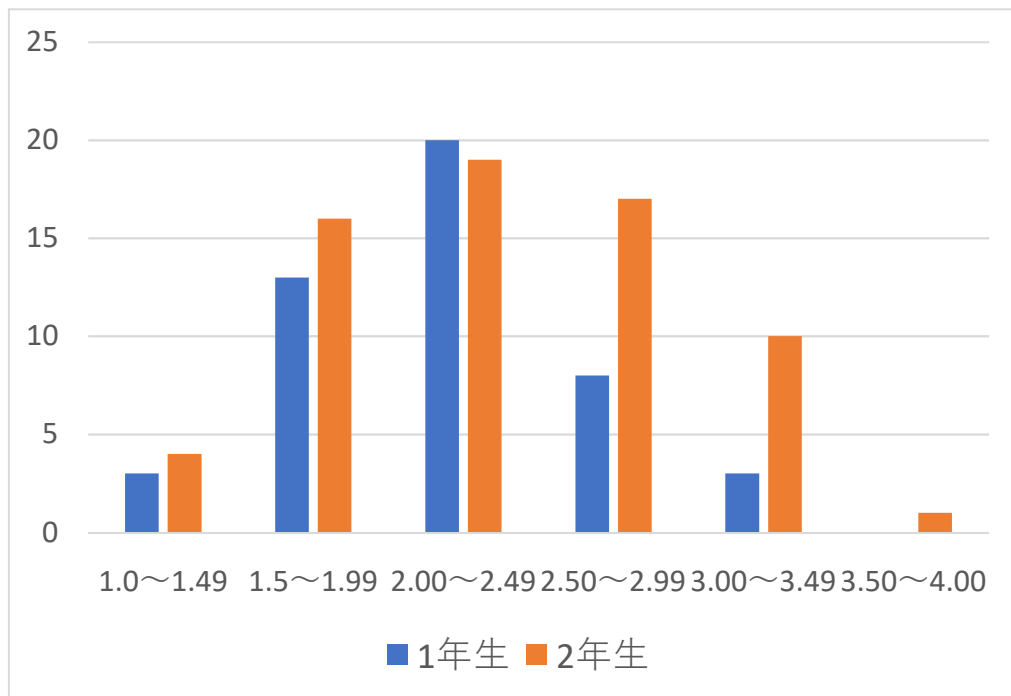
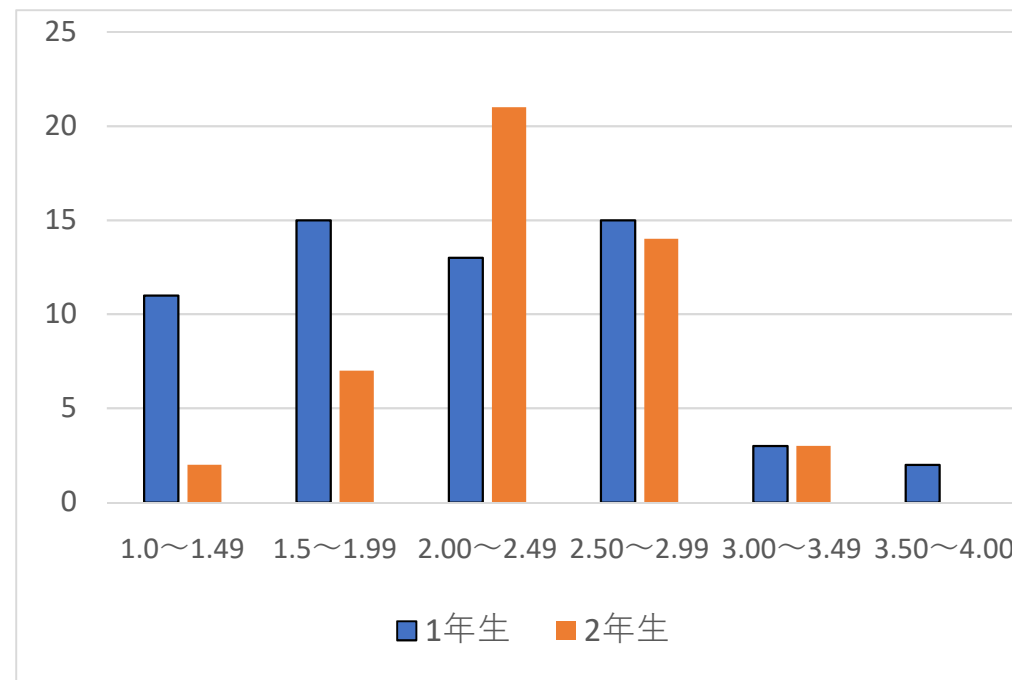


GPA分布（令和元年度）



GPA	1年生	2年生
1.0~1.49	3	4
1.5~1.99	13	16
2.00~2.49	20	19
2.50~2.99	8	17
3.00~3.49	3	10
3.50~4.00	0	1

GPA分布（令和2年度）



GPA	1年生	2年生
1.0~1.49	11	2
1.5~1.99	15	7
2.00~2.49	13	21
2.50~2.99	15	14
3.00~3.49	3	3
3.50~4.00	2	0